

LISTADO DE PUNTOS		
Nombre	LONGITUD	LATITUD
PP	0° 19' 40"	40° 50' 00"
1	0° 19' 40"	40° 50' 00"
2	0° 19' 40"	40° 50' 40"
3	0° 19' 00"	40° 50' 40"
4	0° 19' 00"	40° 51' 00"
5	0° 18' 00"	40° 51' 00"
6	0° 18' 00"	40° 50' 40"
7	0° 17' 20"	40° 50' 40"
8	0° 17' 20"	40° 50' 20"
9	0° 17' 00"	40° 50' 20"
10	0° 17' 00"	40° 50' 00"

PROYECTO:

E.I. A  
C.E. PILÓN 5.901

TITULAR:

TODARCILLA, S.L.

PLANO DE:

SITUACIÓN

TÉRMINO MUNICIPAL:

SENO, CASTELLOTE y MAS DE LAS MATAS -TERUEL-

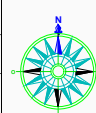
Plano elaborado por:



Jesús Dorado Saucedo.  
Ingeniero Técnico de Minas  
C.O. 345 COITGMEA

Escala: 1:50.000

Formato: DIN A - 3



Número de Plano

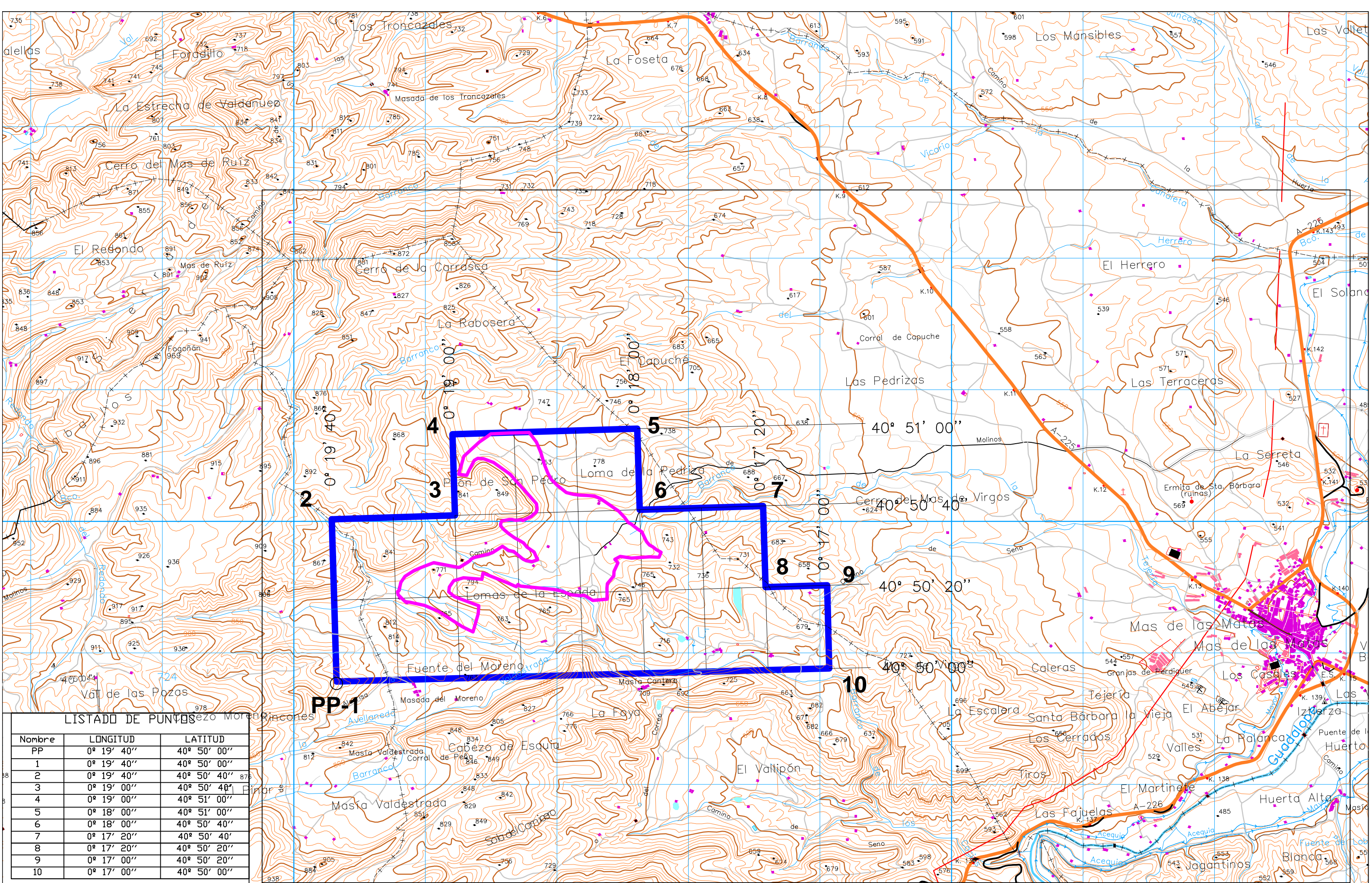
1 de 11

Fecha:

SEP 2021

C/ Domingo Lobera 1 Local 50008 Zaragoza Telf. 976.13.32.30 - Fax 976.42.75.10 - e-mail jesus@tecmina.net  
Ps. Maragall 48-50 1º-1ª 08041 Barcelona Telf. 93.450.01.73 - Fax 93.433.45.47 - e-mail info@tecmina.net





LISTADO DE PUNTOS		
Nombre	LONGITUD	LATITUD
PP	0° 19' 40"	40° 50' 00"
1	0° 19' 40"	40° 50' 00"
2	0° 19' 40"	40° 50' 40"
3	0° 19' 00"	40° 50' 40"
4	0° 19' 00"	40° 51' 00"
5	0° 18' 00"	40° 51' 00"
6	0° 18' 00"	40° 50' 40"
7	0° 17' 20"	40° 50' 40"
8	0° 17' 20"	40° 50' 20"
9	0° 17' 00"	40° 50' 20"
10	0° 17' 00"	40° 50' 00"

PROYECTO:

E.I.A.  
C.E. PILÓN 5.901

TITULAR:

TODARCILLA, S.L.

PLANO DE:

LOCALIZACIÓN

TÉRMINO MUNICIPAL:

SENO, CASTELLOTE y MAS DE LAS MATAS -TERUEL-

Plano elaborado por:



Jesús Dorado Saucedá.  
Ingeniero Técnico de Minas  
Col. 345 Aragón.

Escala: 1:25.000  
Formato: DIN A - 3



Número de Plano  
2 de 11  
Fecha :  
SEP 2021

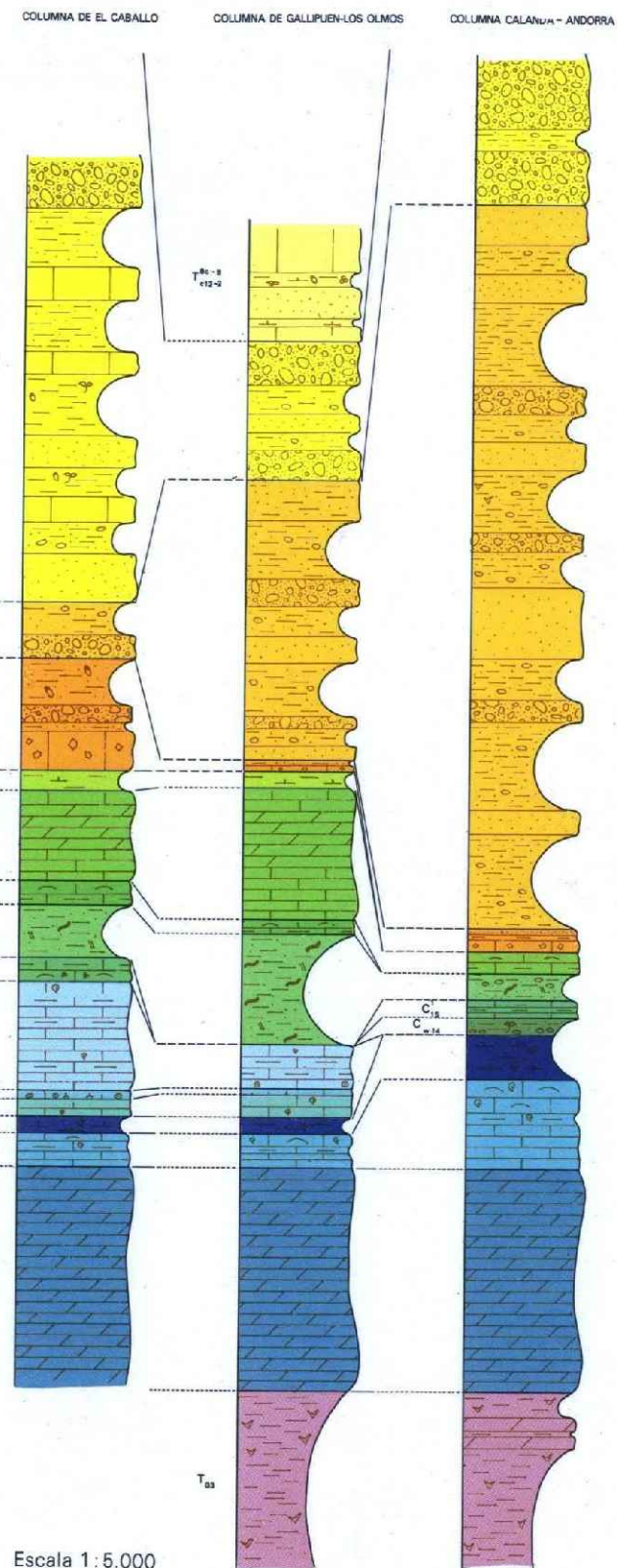
C/ Domingo Lobera 1 Local 50008 Zaragoza Telf. 976 13 32 30 - Fax 976 42 75 10 - e-mail [jesus@tecmina.net](mailto:jesus@tecmina.net)  
Ps. Maragall 48-50 1º-1º 08041 Barcelona Telf. 93 450 01 73 - Fax 93 433 45 47 - e-mail [info@tecmina.net](mailto:info@tecmina.net)



# LEYENDA

CUATERNARIO			Q	Aluviones y derrubios
TERCIARIO	NEOGENO	PLIOCENO	T <sup>80-8</sup> <sub>112-2</sub>	Calizas, margas y areniscas
		SUPERIOR		
		MEDIO		
	MIOCENO	CHATIENSE	T <sup>A-80</sup> <sub>133-1</sub>	Arcillas, areniscas y conglomerados
		STAMPIENSE		
		TONGR. SANNONIS.	T <sup>A3-A</sup> <sub>131-12</sub>	Arcillas y conglomerados
	PALEOGENO	PALEOCENO	T <sup>A</sup> <sub>61</sub>	Calizas, arcillas y conglomerados
		SANTONIENSE	C <sup>34</sup>	Margas.
		CONIACIENSE	C <sup>21-23</sup>	Calizas y dolomías
		TUROMIENSE	C <sup>21</sup>	Calizas y margas
CRETACICO	SUPERIOR	CENOMANIENSE	C <sup>18</sup>	Arcillas ligníferas
		ALBIENSE		
		GARGASIENSE	C <sup>1-2</sup>	Calizas y margas
		BEDOUILIENSE	C <sup>1</sup>	Calizas y margas
		SUPERIOR	C <sup>2-2</sup>	Calizas
	INFERIOR	BARGEMIENSE	C <sup>14-16</sup>	Arcillas y conglomerados
		EN F.W.		
		KIMMERIDGIENSE	J <sup>32</sup>	Calizas y calizas arcillosas
		OXFORD.	J <sup>3-5</sup>	Calizas con esponjas y oolitos ferruginosos
		SUPERIOR	J <sup>1-3</sup>	Calizas y oolitos ferruginosos
JURASICO	MEDIO	MEDIO	J <sup>3-6</sup>	Calizas y oolitos ferruginosos
		INFERIOR	J <sup>22-24</sup>	Calizas y oolitos ferruginosos
		BATHONIENSE	J <sup>3-2</sup>	Calizas y oolitos ferruginosos
		BAJOC.	J <sup>3-0</sup>	Calizas
		SUPERIOR	J <sup>1-2</sup>	Margas
	INFERIOR	TOARCIENSE	J <sup>12-13</sup>	Calizas y calizas arcillosas
		PLIENSACHIENSE	T <sup>A33-J</sup> <sub>11</sub>	Dolomías
		SINEMURIENSE	T <sup>63</sup>	Arcillas yesíferas
		HETTANGIENSE		
		RETH.		
		KEUPER		

# COLUMNAS ESTRATIGRAFICAS EN LAS PRINCIPALES UNIDADES O ZONAS



# LISTADO DE PUNTOS

Nombre	LONGITUD	LATITUD
PP	0° 19' 40"	40° 50' 00"
1	0° 19' 40"	40° 50' 00"
2	0° 19' 40"	40° 50' 40"
3	0° 19' 00"	40° 50' 40"
4	0° 19' 00"	40° 51' 00"
5	0° 18' 00"	40° 51' 00"
6	0° 18' 00"	40° 50' 40"
7	0° 17' 20"	40° 50' 40"
8	0° 17' 20"	40° 50' 20"
9	0° 17' 00"	40° 50' 20"
10	0° 17' 00"	40° 50' 00"

TITULAR:

**TODARCILLA, S.L.**

PLANO DE:

**GEOLOGICO**

TÉRMINO MUNICIPAL:

SENO, CASTELLOTE y MAS DE LAS MATAS - TERUEL

Plano elaborado por:

Jesús Dorado Saucedo.  
Ingeniero Técnico de Minas  
Col. 345 Aragón.

Escala: 1:50.000

Formato: DIN A - 3

Número de Plano

3.1 de 11

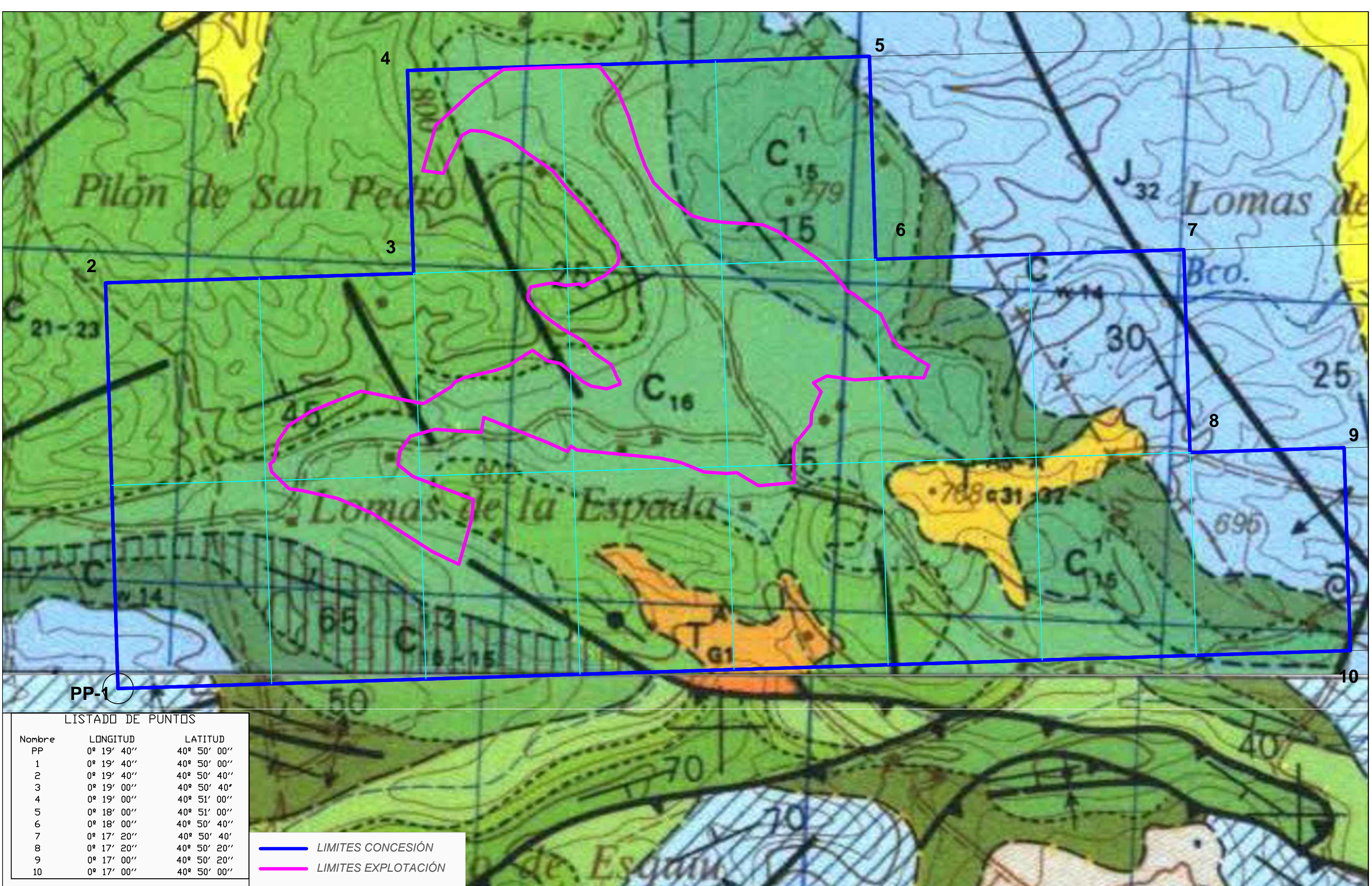
Fecha:

SEP 2021

**E.I.A.**  
**C.E. PILÓN 5.901**







LISTADO DE PUNTOS		
Nombre	LONGITUD	LATITUD
PP	0° 19' 40"	40° 50' 00"
1	0° 19' 40"	40° 50' 00"
2	0° 19' 40"	40° 50' 40"
3	0° 19' 00"	40° 50' 40"
4	0° 19' 00"	40° 51' 00"
5	0° 18' 00"	40° 51' 00"
6	0° 18' 00"	40° 50' 40"
7	0° 17' 20"	40° 50' 40"
8	0° 17' 20"	40° 50' 20"
9	0° 17' 00"	40° 50' 20"
10	0° 17' 00"	40° 50' 00"

— LIMITES CONCESIÓN  
— LIMITES EXPLOTACIÓN

PROYECTO:  
**E.I.A.  
C.E. PILÓN 5.901**

TITULAR:  
**TODARCILLA, S.L.**

PLANO DE:  
**GEOLOGICO**  
TÉRMINO MUNICIPAL:  
**SENO, CASTELLOTE y MAS DE LAS MATAS -TERUEL-**

Plano elaborado por:  
  
Jesús Dorado Saucedo.  
Ingeniero Técnico de Minas  
Col: 345 Aragón.  
Escala: 1:10.000  
Formato: DIN A - 3  
Número de Plano  
3.2 de 11  
Fecha:  
SEP 2021  
  
C/ Domingo Lobera 1 Local 50008 Zaragoza Telf. 976 13 32 30 - Fax 976 42 75 10 - e-mail:jesus@tecmina.net  
Ps. Maragall 48-50 1º-1ª 08041 Barcelona Telf. 93 450 01 73 - Fax 93 433 45 47 - e-mail:info@tecmina.net



